

AŞÇILIK

MESLEK TANITIM HAFTALARI



AŞÇI KİMDİR?

Çalıştığı yerde belli bir plan ve bilgi içerisinde günlük olarak hazırlanması gereken yiyecekleri hazırlayan kişidir.

NOT: Büyük mutfaklarda çalışan aşçılar bir alanda uzmanlaşmışlardır.

ÇALIŞMA ALANLARI VE İŞ BULMA OLANAKLARI

- Okul Mutfağı, Hastane Mutfakları,
- Fabrika Mutfağı, Ordu Mutfağı
- İşyeri Mutfağı, Yemek Fabrikaları Mutfağı,
- Otel Mutfağı, Restoran mutfağı,
- Gemi, Uçak ve Tren Mutfağı,



AŞÇILIK EĞİTİMİ NASIL?



Usta-Çırak İlişkisi: Bir ustanın yanına giren kişi burada eğitim ve tecrübe kazandıktan sonra aşçı olmaya hak kazanırlar.

Üniversite: Gastronomi ve Mutfak Sanatları Lisans programını tamamlayan kişiler aşçı olarak çalışabilirler.

AŞÇILIK İÇİN GEREKLİ NİTELİKLER

- Yiyecek ve İçeceklere Karşı İlgi
- Yaratıcılık
- Temizlik ve Titizliğe Önem
- Plan ve Programlı Bir Şekilde Çalışabilmek
- Stres ve Baskı Altındayken Çalışabilmek
- Tat ve Koku Alma Duyusu Gelişmiş Olma
- Hızlı Hareket Edebilmek
- Estetik ve Düzen Algısı Yüksekliği



BERBER



Berber Olmak İçin Gereken Nitelikler

Öncelikle bu mesleği yapacak olan kişilerin erkek kişisel bakım ve saç kesimi gibi konularda ilgi, yetenek ve merakı olması gerekmektedir. Berberlik uzun süren çalışma saatleri olabilen bir meslektir. Bu nedenle bu mesleği yapacak kişilerin uzun süre ayakta kalabilecek bedensel dayanıklılığa sahip olması kişinin gün içerisinde enerjisini korumasına fayda sağlayacaktır.

Saç kesimi, fön, saça şekil vermek gibi eylemler için kişinin iyi bir el-göz koordinasyonu kurabilmesi ve ellerini ustalıklı kullanması gerekmektedir. Berber salonlarında dikkatinizi çektiyse insanlar birbirleriyle bir sohbet ve iletişim içerisinde. Berberler de insanlarla iyi iletişim kurabilen ve nazik kişilerdir.

Mesleki Eğitimleri Nasıl Olmaktadır?

- Çıracılık eğitimine başlayabilmek için;
- En az ilköğretim okulu mezunu olmak,
 - 14 yaşını doldurmuş olmak.
 - Bünyesi ve sağlık durumu gireceği mesleğin gerektirdiği işleri yapmaya uygun olmak,
 - Eğitim görmek istediği meslekte bir işyeri sahibi ile çıracılık sözleşmesi imzalamak gereklidir.

NOT: Mesleğin eğitimi, yeterli müracaat olması durumunda, tüm mesleki eğitim merkezlerinde "Berberlik" alanı "Erkek Berberliği" dalında verilmektedir. Ayrıca, Mesleki eğitim merkezlerinde eğitimi yapılamayan yörelerde geleneksel eğitim şekli olan usta-çırak usulünde ise kişi bir işyerinde veya atölyede usta nezaretinde çalışarak mesleği öğrenir.

Çalışma Alanları

- Berber dükkanlarında, güzellik ve kuaför salonlarında çalışabilirler.



GAZETECİLİK

Yaşanan bir olayı ya da merak edilen bir konuyu araştırıp, objektif bir şekilde kitlelere ulaştıran mesleğe verilen addır.



Gazetecilik Eğitimi Nasıl Alınır?

Bu bölüm sözel alanda yer alan 4 yıllık bir lisans bölümüdür ve İletişim Fakültesi çatısı altında yer almaktadır.

Gazetecilik mezunu biri için iş sahası çok geniş olmakla birlikte bu mesleği yapabilmek adına ilgili mezun sayısı fazla olduğu için son yıllarda meslek olarak tercih edilme oranı düşmüştür.

Gazeteciliğin Gerektirdiği Özellikler

- Öncelikle Gazeteciliği Sevmek
- Kendini Sürekli Yenileyebilmek
- Enerjik Olmak
- Sorumluluk Sahibi Olmak
- Disiplinli Bir Çalışmayı Sevmek
- Güvenilir ve Tarafsız Olabilmek
- Esnek Çalışma Saatlerine Uyabilmek
- Araştırmayı ve Öğrenmeyi Sevmek
- İletişim Becerileri Gelişmiş Olmak

İş Alanları

- Özel Kuruluşlar,
- Kamu Kurumları,
- Yerel Ve Ulusal Ölçekli İşletmeler vb.

HEMŞİRELİK

Hemşireler aklıyla bakar, yüreğiyle hisseder, bilgisiyle hayat verirler.



HEMŞİRE

Hemşire, kişileri hastalıklardan korunma yolları konusunda bilgilendiren, beden veya ruh sağlığının bozulması hâlinde hekim tarafından verilen tedaviyi uygulayan, hasta bakımını planlayan, uygulayan, denetleyen ve izleyen kişidir.

HEMŞİRELİK İÇİN GEREKEN EĞİTİM

Daha önceleri sağlık meslek liselerinde hemşirelik bölümden mezun olanlar hemşire olarak göreve başlıyordu. Ancak sistemin değişmesiyle birlikte hemşirelik için lisans mezuniyeti şartı getirilmiştir. Sağlık meslek lisesinden mezun olanlar ise hemşire yardımcısı olarak görev yapabilmektedirler. Üniversitede lisans eğitimi tamamlayanlar KPSS ile atanarak hemşire olmaktadır.



Hemşirelik İçin Gereken Nitelikler

- Bireysel Farklılıkları Kabul Eden,
- Biyolojiye İlgisi Olan,
- İnsanlara Yardım Etmekten Hoşlanan,
- İletişim Becerileri Güçlü,
- Sorumluluk Duygusu Yüksek,
- Çabuk ve Doğru Karar Verebilen,
- Esnek ve Uzun Çalışma Saatlerine Uyum Sağlayabilen,
- Tedbirli, Şefkatli, Soğukkanlı vb. özelliklere sahip kişiler olması gerekir.



MAKİNİST KİMDİR?

Yolcu veya yük taşıyan elektrikli, dizel veya buharlı demiryolu lokomotiflerinin sürücülük görevlerini yapan kişidir. Yüksek Hızlı Tren YHT makinistleri ise daha özel bir eğitim almak zorundadır.



Mesleğin Gerektirdiği Özellikler

Makinist olmak isteyenlerin;

- Göz-el ve ayaklarını eş güdüm halinde kullanabilen,
- Uyarıcılara çok çabuk tepki verebilen,
- Belli bir anda bir çok şeyi algılayabilen,
- Dikkatli, sorumlu, soğukkanlı,
- Renkleri ayırt edebilen,
- Bedence sağlam, ruh sağlığı yerinde,
- Makinelerle uğraşmaktan hoşlanan ve mekanik yeteneği olan kişiler olmaları gerekir.

Çalışma Alanları Ve İş Bulma Olanakları

- TC Devlet Demiryolları ,
- Şeker Fabrikaları,
- Demir Çelik Fabrikaları,
- Şehir-İçi Raylı Sistem Yolcu Taşımacılığında Çalışabilirler.

Meslek Eğitiminin Verildiği Yerler

- TCDD İşletmesi Genel Müdürlüğüne bağlı hizmet-içi eğitim merkezleri
- Taşımacılık A.Ş. ve Türkiye İş Kurumu işbirliği açılan makinistlik kursları
- YKS ile elde edilen TYT puanıyla 2 yıllık Raylı Sistemler ile ilgili bölümler

Eğitimin Süresi Ve İçeriği

TCDD İşletmesi Genel Müdürlüğünde makinist mesleğinin eğitimi; TCDD Meslek Lisesi mezunu için 18 ay endüstri meslek lisesi mezunları için 3 yıldır.



MÜZİK ÖĞRETMENLİĞİ

Görev aldıkları kuruma göre kamu veya özel sektör farklılıklarıyla, çeşitli yaş gruplarından öğrencilere müzik konusunda eğitim veren kişilerdir.

Bu bölüme gitmek için güzel sanatlar lisesi, anadolu lisesi vb. liselerden mezun olmanız yeterlidir.

Üniversite giriş sınavlarında yeterli puanı aldıktan sonra her üniversitenin kendisinin hazırlamış olduğu yetenek sınavına girilmesi gerekmektedir. Hangi liseden mezun olduğunuza bakılmaksızın yetenek sınavlarında göstereceğiniz başarı üniversiteye kabul için yeterlidir.

Yetenek sınavları bu alan için becerilerinizi ölçmektedir.. Bu nedenle güzel sanatlar lisesi mezunu değilseniz ek eğitime ihtiyacınız olabilir.

Üniversitelerde bulunan Konservatuar, Müzik Bilimleri, Opera, Türk Sanat Müziği, Türk Musikisi gibi bölümlerden mezun olanlar formasyon eğitimi alınarak müzik öğretmeni olabilirler.



KİŞİSEL ÖZELLİKLERİ NASIL OLMALI?

- Müzik ile ilgili konularda yetenek ve ilgiye sahip,
- Sanatsal özelliklere sahip,
- İletişim becerileri gelişmiş,
- Çocuklarla beraber olmaktan sıkılmayan,
- Öğrenciler üzerinde gerekli disiplini sağlayabilen,
- İyi bir öğrenme ortamı sağlayabilen,
- Duygu ve düşüncelerini müzik ile ifade edebilmekten hoşlanan
- Hoşgörülü ve sabırlı,
- Kendini geliştirmeye istekli,
- Yaratıcı kimseler olmaları gerekir.

PSİKOLOJİK DANIŞMA VE REHBERLİK (PSİKOLOJİK DANIŞMAN)



Bireylerin gelişimlerine ve çevre-lerine uyumlarını güçleştiren faktör-lerle etkili bir şekilde baş etme stratejileri geliştirmelerini, gizil güçlerini keşfetmesini; ilgi ve yeteneklerinin farkına vararak kariyer planlaması yapmasını sağlayan bir alandır.

PDR; insanı biricik ve tek kabul eder, insana yaklaşımında “empati, koşulsuz kabul, saydamlık, gizlilik” vb. ilkeleri temel alır.

PSİKOLOJİK DANIŞMAN HANGİ ÖZELLİKLERE SAHİP OLMALI?

Alanı seçecek kişilerin insan ve toplum psikolojisine ilgi duyan, içten, insanlara saygılı ve empatik yaklaşabilen, yardım etmekten hoşlanan, sabırlı, hoşgörülü, araştıran, meraklı, empati becerisi yüksek vb. özelliklere sahip olması gerekmektedir.

PDR EĞİTİMİ NASIL ALABİLİRİM?

Üniversiteye Giriş: PDR alanı tercih etmek isteyen kişiler hem TYT hem de AYT sınavına girmek zorundadır ve Eşit Ağırlık puan türüyle alım yapmaktadır.

Mezunlar: Devlet ve Özel Okullar, Özel Eğitim Kurumları, Emniyet Genel Müdürlüğü, Rehberlik Araştırma Merkezleri, Üniversiteler, Adalet Bakanlığı, TSK, Aile ve Sosyal Politikalar Bakanlığı kurumlarında, şirketlerin insan kaynakları bölümünde, spor vb. alanlarda çalışabilmektedir. Ayrıca yapılan yüksek lisans çeşidine göre farklı alanlarda da iş imkanı sağlamaktadır. (İnsanın olduğu her yerde PDR alanı da var olmaktadır.)



SOSYAL HİZMET UZMANI

SOSYAL ÇALIŞMACI

Sosyal Hizmet Uzmanı Kimdir?

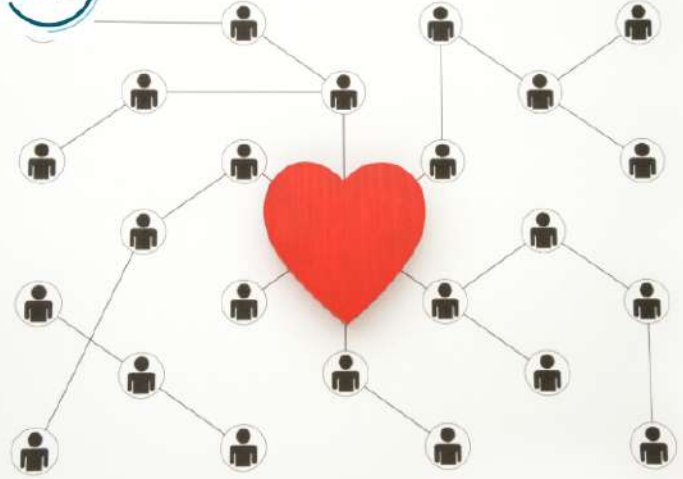
Toplumsal hayat içerisinde ekonomik, sosyal ve kültürel vb. alanlarda sorun yaşayan bireylere yardımcı olmak amacı olmak amacıyla çözümleri araştıran, onlara destek olan kişilerdir.

Sosyal Hizmet Uzmanı Nasıl Olunur?

1. Yükseköğretim kurumlarının 4 yıllık sosyal hizmet bölümünden mezun olunması gerekmektedir. Ayrıca bazı üniversitelerin açık öğretim fakültelerinde sosyal hizmet bölümü bulunmaktadır.
2. Mezun olduktan sonra KPSS'ye girilmesi gerekmektedir. İsteyenler özel şirketlerde de iş bulabilirler.
3. Lisans eğitimin ardından yüksek lisans ve doktora eğitimi alarak akademik kariyerde yapılabilir.

Görevleri Nelerdir?

- İnsanın ve toplumun yaşam kalitesini yükseltmektir.
- Kişilerin problem çözme sürecini etkinleştirmek.
- Bireylerin kendini gerçekleştirme sine yardımcı olmak.
- Yaşlı, engelli, çocuk ve muhtaçlara yardımcı olmak.
- Kimsesiz çocukların koruyucu ailelere ve yurtlara yönlendirilmesini sağlar, durumlarını kontrol eder.
- Engelli bireylerin aileleri ile görüşmeler yaparak görevleri hakkında bilgi sahibi olmasını sağlar vb.



SOSYAL HİZMET UZMANI ÖZELLİKLERİ

- Yardım Etmeyi Seven
- Sabırlı
- Hoşgörülü
- Soğukkanlı Davranabilen
- Etkili Dinlemeyi Bilen
- Çözüm Odaklı
- İkna Kabiliyeti Yüksek
- İnsanları Seven
- Kişilerin Görüşlerine, Bakış Açısına Saygı Duyan kişilerdir.

SOSYAL HİZMET UZMANI ÇALIŞMA ALANLARI

- Sevgi Evleri,
- Sosyal Hizmetler Kurumu,
- Çocuk Bakım Yurtları,
- Kreşler ve Gündüz Bakımevleri,
- Yetiştirme Yurtları,
- Rehberlik Araştırma Merkezleri,
- Hastaneler,
- Rehabilitasyon Merkezleri,
- Ruh sağlığı kurumları,
- Huzurevleri,
- Dinlenme Yurtları,
- Cezaevleri,
- Çocuk İslahevleri,
- Emniyet Çocuk Büroları

SOSYAL HİZMET UZMANLARININ ÖZEL KREŞ, GÜNDÜZ BAKİMEVİ YA DA HUZUREVİ AÇMA YETKİNLİKLERİ DE VARDIR.

